

FUERTEMAR

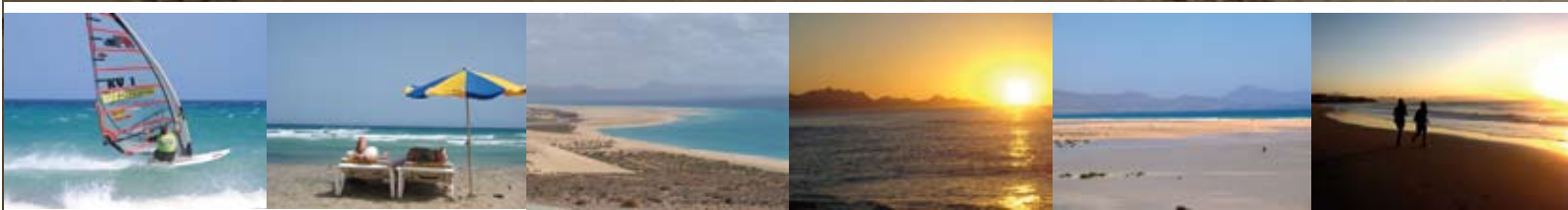
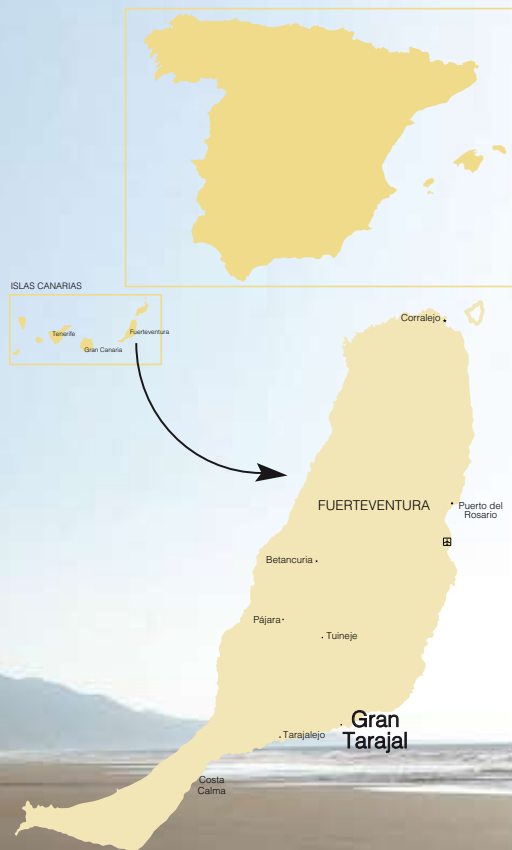
RESIDENCIAL-LAS VILLAS



Wyobraź sobie niekończące się dziewicze plaże, wyobraź sobie niezwykle morze w odcieniach turkus, ciepłe przyjemne temperatury przez okrągły rok, maleńkie wioski rybackie, zadziwiającą przyrodę...

Wyobraź sobie otwartych gościnnych ludzi, dumnych ze swojej ponadwiekowej kultury. Wyobraź sobie, że czas zatrzymał się w miejscu, a życie płynie błogo i spokojnie własnym rytmem.

Wyobraź sobie Fuerteventurę..

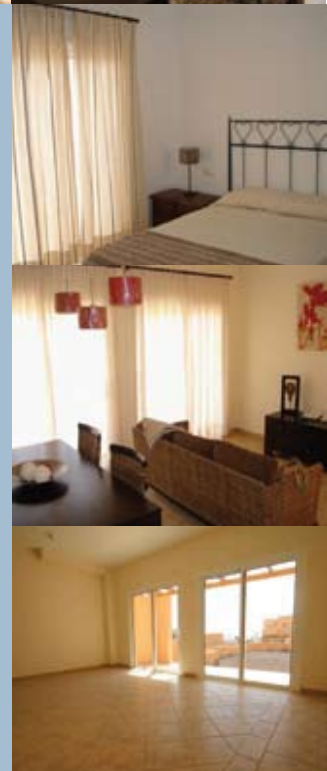




Zaledwie 5 minut od wybrzeża Gran Tarajal oraz portu jachtowego. 41 km od międzynarodowego lotniska na Fuerteventura, w zatoce „Halle de Aceitun” znajduje się kompleks willi FUERTEMER.

Fuertemar to doskonały wybór, aby dla tych, którzy chcieliby tutaj zamieszkać, szukać drugiej alternatywnej rezydencji na czas wakacji lub myślą o ulokowaniu swojego kapitału w inwestycji w nieruchomości.

Wyjątkowe, przytulne domy składające się z 3 pokoi (jeden typu suite-apartament), garderoby, całkowicie umeblowanej oraz wyposażonej kuchni, łazienek i toalet wyposażonych w ceramiczne urządzenia sanitarne wiodących marek na Świecie oraz ozdobnych drewnianych wykończeń. Nieruchomości posiadają prywatne ogrody, wspólną strefę rekreacyjną oraz basen oferujący widok na ocean. Plaża znajduje się w odległości zaledwie 100 metrów. Jest to idealne miejsce do czerpania przyjemności z bajecznych widoków otaczającej natury oraz niezwykłych miejsc na wyspie, która ponadto zapewnia doskonałą pogodę i 22° ciepła przez okrągły rok. Zaslugujesz na to.



Body of houses with gardens and community pool. Combined with the facades of enfoscados coatings stone. Pergolas wood, tile Arab and foreign soldiers stoneware.

Shoes, braces and beams of reinforced concrete. Vertical structure made up of blocks and pilares of precast concrete. Horizontal structure made up of forged unidirectional prefabricated beams, and the armed bovedillas concerned.

Prefabricated block shell with dual chamber. With deferred in stone walls. Of tobacco with tabicón prefabricated block. Flat coverings not passable waterproofing. Cover decorative tile on Arabic big wave plate.

Gateway aluminum white cord. Doors varnished oak standard step, frontal cabinets to smooth game. Exterior aluminum shapes painted white to fire, double glazing to the outside. Garage door metallic color white lacquer type.

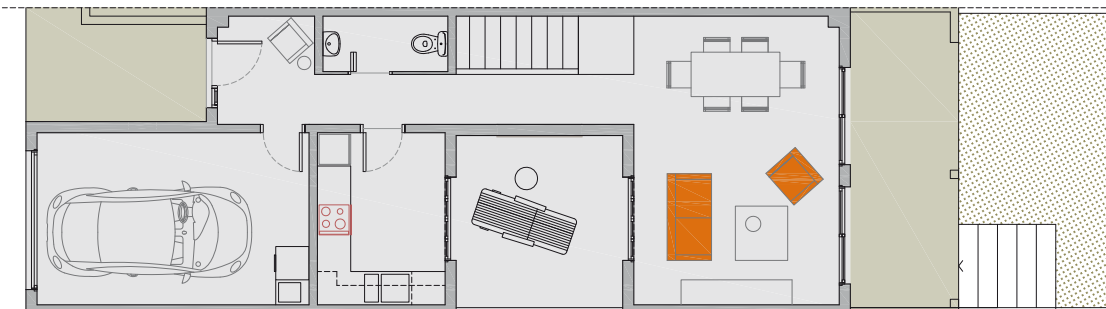
Soldiers on board interiors of the first quality stoneware and baseboard of the same material, external terracotta slip. Tiled board of sandstone height premium quality at all bathrooms. Steps in domestic ivory cream marble type. Flooring Stoneware in the garage area. Gypsum plaster parameters in vertical and horizontal interior. Plaster ceilings in bathrooms and hallways. Interior painting to a hand of primer and two Finished in white plastic paint. Painting on foreign enfoscado type plastic.

Electricity facility with high degree of electrification, with mechanisms of the highest quality. Plumbing, water distribution hot and cold, with individual tank on deck. Production warm water for electric water heater. Health targets of rock and house type monobloc taps. Laundry and foresight washer. Telecommunications shots terrestrial TV and telephone. POSTFORMING type furnished kitchen, work bench type granite and marble tiled front. Installation in kitchen sink in stainless steel, ceramic hob, electric oven and fume extractor. Anticipation for the installation of dishwashers and refrigerator. Forecast for solar plate on deck.

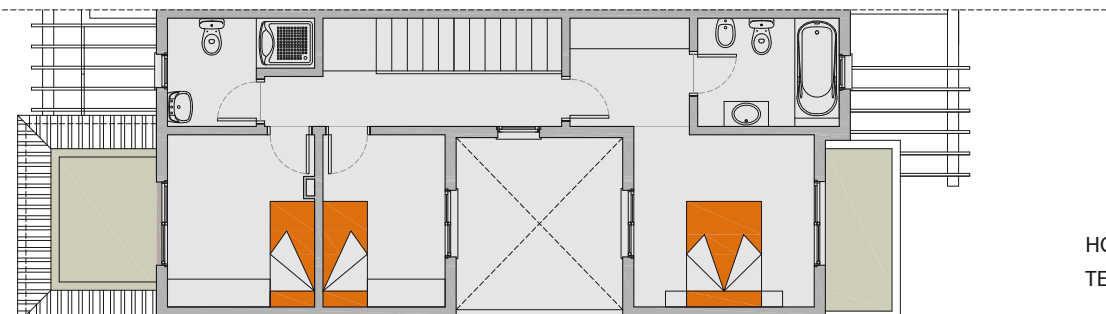
Terrace with deprivation of stoneware terra cotta flooring, wood pergola decorative wall separating neighbors enfoscados. Crossing gates aluminum white, porticón closet with a light meter and type enamel paint finish. Extended garden Finished Sauce gravel type.

Training of kindergarten and garden walls of leveling. Community gardens conditioning, lighting automatic irrigation, gardening, pool hall machinery. Pool Community according to design. Telecommunications closet.

The sponsoring company reserves the right to change any element of completion, replacing it with another similar but of equal quality. It also reserves the right to make changes that given by technical or administrative reasons, the architect deems necessary.



GROUND FLOOR



FIRST FLOOR

HOUSING TYPE 133,00 M2
TERRACES TYPE 20,00M2





Centrala Biura: Edifici Grup Fausto - Plaça del Lledoner, 3-5 - 17257 Torroella de Montgrí - (Girona) Hiszpania
Tel. 0034 902 290 200 - 0034 972 75 78 86; +48 518 367 288 - www.fausto.es - p.kolinski@fausto.es