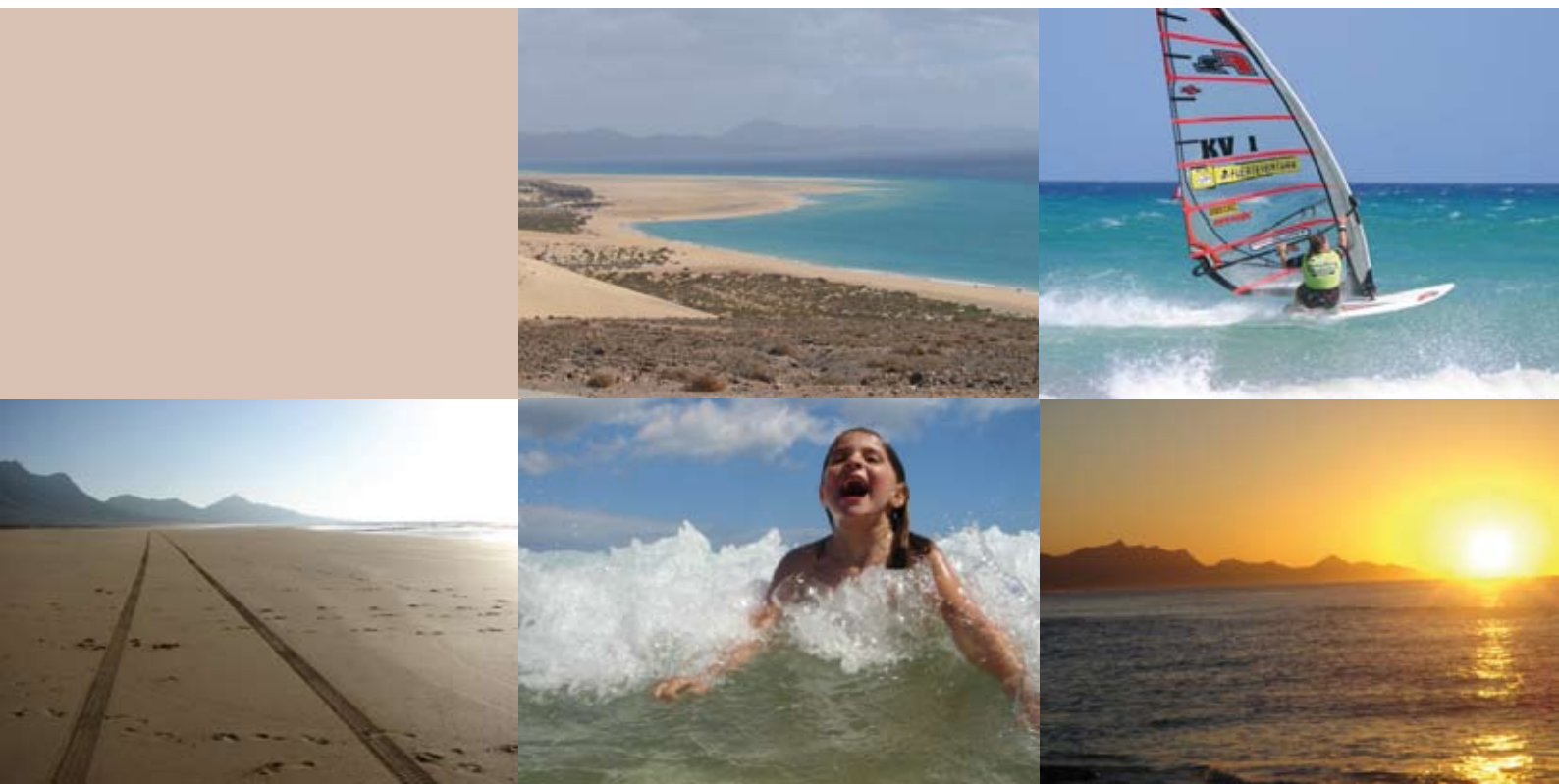
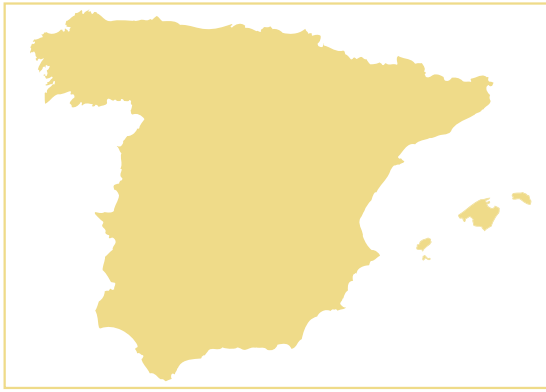




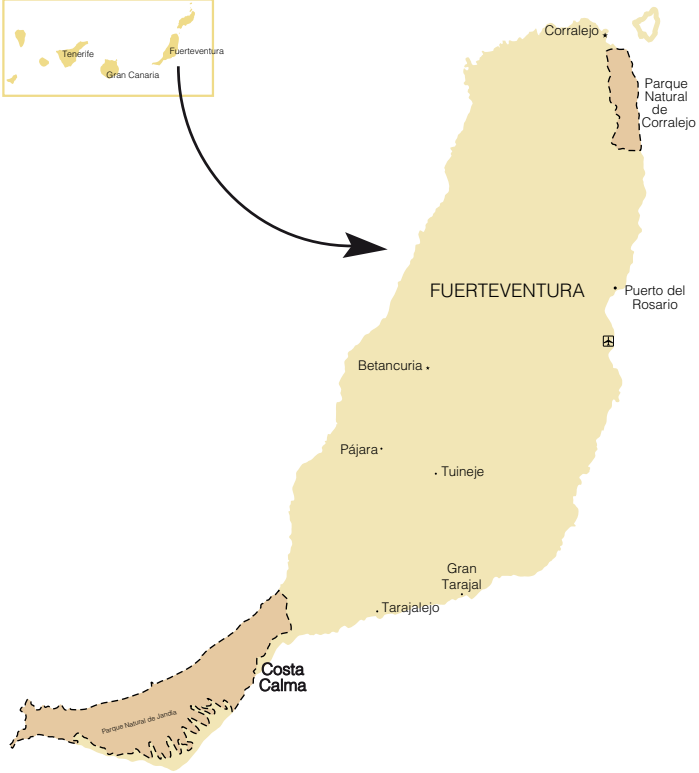
# Hiszpania

Wyspy Kanaryjskie  
Fuerteventura





ISLAS CANARIAS



# Hiszpania

## Wyspy Kanaryjskie

### Fuerteventura

Wyobra sobie nieskończone, spokojne, dziewicze plaże...  
wyobra sobie niesamowitą wodę w kolorach turkusu, ciepłe powietrze przez cały rok. Małe rybackie wioski. Niezwykła przyroda.

Wyobra sobie otwartych i gościnnych mieszkańców,  
dumnych ze swojej ponadwiekowej kultury. Wyobra sobie, że czas zatrzymał się w miejscu, a życie toczy się bez troski.

**Wyobra sobie Fuerteventurę.**



# fuerteventura



Kompleks odrestaurowanych apartamentów z przestrzenią wspólną oraz basenem, usytuowanych na wybrzeżu Costa Calma. Oferują łatwy dostęp do licznych usług, znajdują się w niedalekiej odległości od plaży.

Każdy apartament posiada oddzielne wejście, pokój podwójny, salon-jadalnię, kuchnię oraz łazienkę. Równocześnie, w zależności od lokalizacji, posiadają prywatny ogród albo jeden lub dwa tarasy, laminowany parkiet w kolorze buku, podłogi z piaskowca w łazience i na zewnątrz. Kuchnia natomiast jest w pełni umeblowana.



# costacalma



## BUILDING

There is a refurbished high standard complex with communal swimming pool. The ground floor apartments have private garden. The first floor apartments have their own terrace. Located in a surroundings where the nature, flowers and plants are the limelight.

## APARTMENTS

They have independent access from the street. There is parking place just in front of the main entrance of the building.

## FINISHING'S

Flats: Refurnished, improvements in the qualities are added  
Kitchen: Furnished. Stainless handles. Base, cornice. Extractor hood connections. Cook top with vitro. Mixer faucet sink. Electric heater.

## FLOORING

Applying on the existing flooring on the bedroom, salon and corridor laminated parquet beech color and skirting board. Stoneware flooring on the bathroom. On the terraces: outdoors stoneware. Roof's thermal insulation.

## FACADES & INTERIORS

Outdoors facades 2 layers painted. Interior finishing with 1 polyethylene layer painted in white colour: walls and ceilings  
New electrical mechanisms. Entrance door and balcony frame in laked aluminium. Double glass.

## TERRACE OR PRIVATE GARDEN

Aluminium bars fence. Vegetal hedge to gap private garden from the communal spaces.

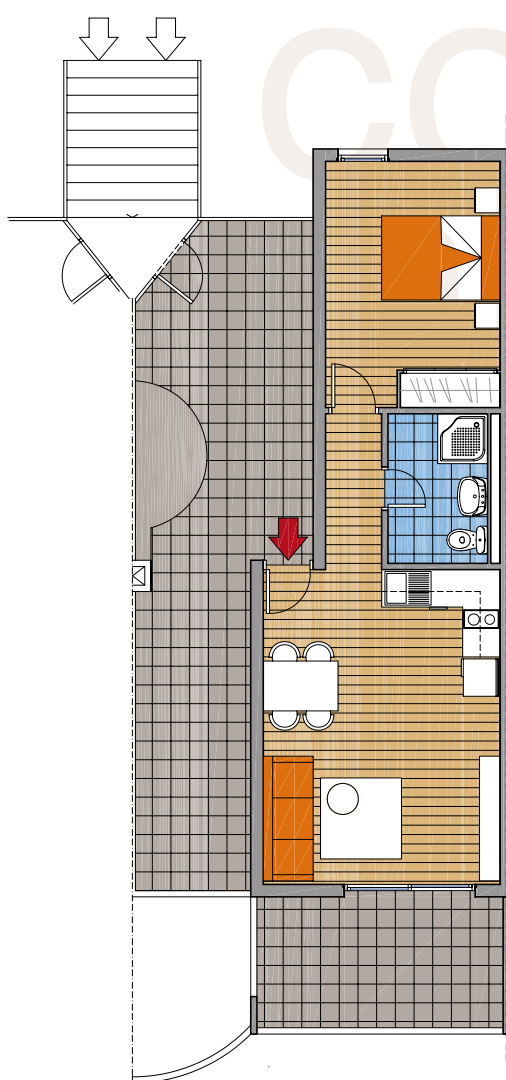
## OUTDOORS AND COMMUNAL AREAS

Aluminium gate. Communal access signs. Lighting Individual letterbox. Swimming pool: new concrete paving and waterproof layer painted. New water purification system. New gardening design and outdoor lighting.

## BATHROOM

Roca's white shower tray. Mixer faucet.

The development company has the right to change any element, for another of similar quality. The Company could make any changes cause to technical or administrative reasons.



## LAS LOMAS

### APARTMENT TYPE A

Living room	21,00 m2
Bedroom	11,00 m2
Bathroom	3,70 m2
Terrace 1	24,00 m2
Terrace 2	8,00 m2





**Centrala Biura:** Edifici Grup Fausto. Plaça del Lledoner, 3-5. 17257 Torroella de Montgrí  
(Girona) Hiszpania  
Tel. 0034 972 75 78 86; +48 518 367 288  
[www.fausto.es](http://www.fausto.es) · [p.kolinski@fausto.es](mailto:p.kolinski@fausto.es)