

FUERTEMAR



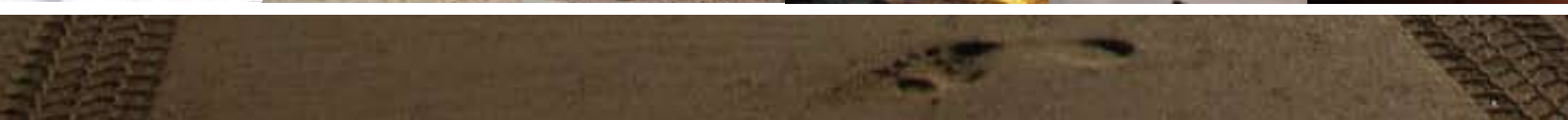
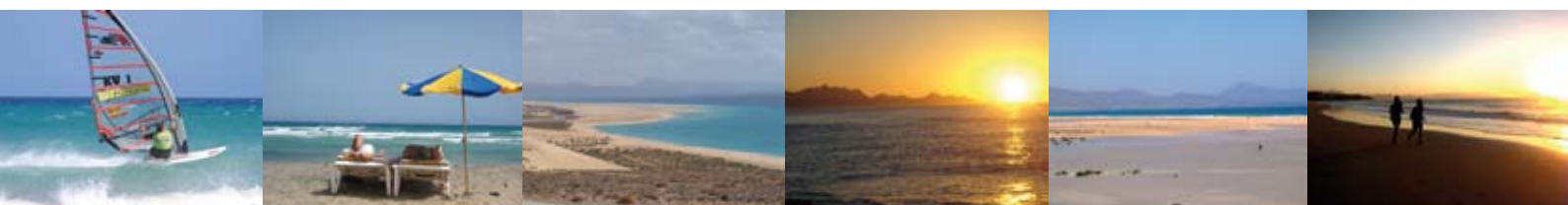
RESIDENCIAL-LAS VILLAS



Imagina playas infinitas, tranquilas, vírgenes... imagina increíbles aguas azul turquesa, cálidas temperaturas a lo largo de todo el año. Pequeños pueblos pesqueros. Natuleza indomable.

Imagina gentes abiertas y hospitalarias, orgullosas de su cultura centenaria. Sueña que el tiempo se detiene y la vida transcurre tranquilamente.

Imagina Fuerteventura





A tan solo 5 minutos de Gran Tarajal y del Puerto Deportivo. A 41 km del Aeropuerto Internacional de Fuerteventura y en pleno "Valle del Aceitún", localizamos Residencial Las Villas-Fuertemar, la elección perfecta para vivir, tener una segunda residencia o para invertir en bienes inmuebles.

Espléndidas viviendas adosadas de tres habitaciones (una de ellas tipo suite) cocina totalmente amueblada y equipada, baños y lavabos revestidos con cerámicas de primeras marcas, pérgolas de madera decorativas, vestidor, jardín privado, zonas de recreo comunes y piscina comunitaria desde la que se divisa el mar. La playa se encuentra a tan solo a 100m de distancia. Se trata de un lugar ideal para disfrutar de los maravillosos espacios naturales que ofrece la isla y de los 22° de temperatura que se mantienen estables durante todo el año. Te lo mereces.



Conjunto de casas adosadas con jardín y piscina comunitarios. Se combinan las fachadas de enfoscados con revestimientos de piedra. Pérgolas de madera, teja árabe y solados exteriores de gres..

Zapatas, vigas y riostras de hormigón armado. Estructura vertical formada por bloques prefabricados y pilaretes de hormigón. Estructura horizontal de forjado unidireccionales formados por vigas prefabricadas, bovedillas y los armados correspondientes.

Cerramientos exteriores con bloque prefabricado doble cámara. Muros con aplacados de piedra. Tabaquería con tabicón de bloque prefabricado. Cubiertas planas no transitables impermeabilizadas. Cubierta decorativa de teja árabe sobre placa gran onda.

Puerta de entrada aluminio color blanco con tirador. Puertas de paso normalizadas de roble barnizado, frontal armarios lisos a juego. Exterior perfilaría de aluminio lacado al fuego color blanco, doble acristalamiento al exterior. Puerta de garaje metálica color blanco tipo laca.

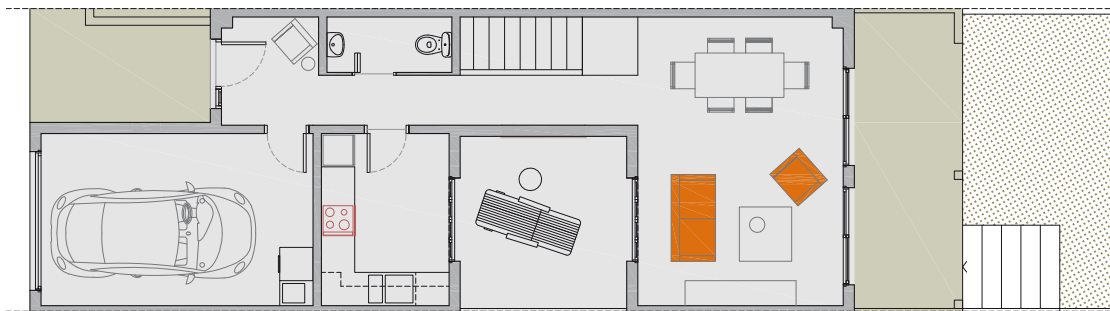
Solados interiores en plaqueta de gres primera calidad y rodapié del mismo material, exteriores en terracota antideslizante. Alicatados de plaqueta de gres primera calidad toda altura en baños. Peldaños interiores en mármol tipo crema marfil. Solado de gres en zona garaje. Enlucido de yeso en parámetros verticales y horizontales interiores. Cielos rasos de escayola en baños y pasillos. Pintura interior a una mano de imprimación y dos de acabado en pintura plástica color blanco. Pintura exterior sobre enfoscado tipo plástica.

Electricidad, instalación con grado de electrificación elevado, con mecanismos de primera calidad. Fontanería, distribución de agua fría y caliente, con aljibe individual en cubierta. Producción de agua caliente por calentador eléctrico. Sanitario blanco de la casa Roca y grifería tipo monobloque. Lavadero y previsión lavadora. Telecomunicaciones, tomas de TV terrestre y teléfono. Cocina totalmente amueblada tipo postformado, banco de trabajo en mármol tipo granito y frontal alicatado. Instalación en cocina de fregadera en inoxidable, encimera vitrocerámica, horno eléctrico y extractor humos. Previsión para la instalación de lavaplatos y frigorífico. Previsión para placa solar en cubierta.

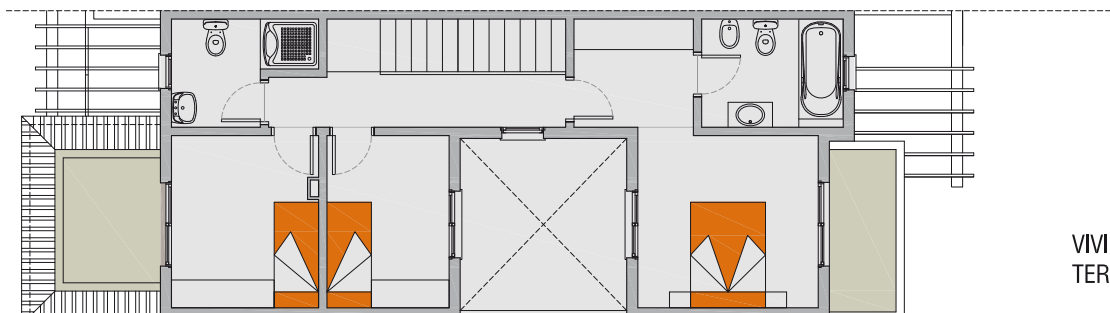
Terraza privativa con solado de gres terracota, pérgola de madera decorativa, muro separación vecinos enfoscados. Cancelas de paso en aluminio color blanco, porticón armario contadores y luz con acabado pintura tipo esmalte. Acabado jardín con extendido de grava tipo picón.

Formación de jardineras y muros de nivelación jardín. Acondicionamiento zona ajardinada comunitaria, iluminación riego automático, jardinería, sala maquinaria piscina. Piscina comunitaria según diseño. Armario telecomunicaciones.

La empresa promotora se reserva el derecho de cambiar cualquier elemento de acabado, sustituyéndolo por otro similar pero de igual calidad. Así mismo se reserva el derecho de hacer cambios que, dado por motivos técnicos o administrativos, el arquitecto considere necesarios.



PLANTA BAJA



PLANTA PRIMERA

VIVIENDA TIPO 133,00 m²
TERRAZAS TIPO 20,00 m²





Oficinas Centrales: Plaça Lledoner, 3-5 · 17257 · Torroella de Montgrí · Teléfono: 00 34 902 290 200
www.fausto.es - info@fausto.es