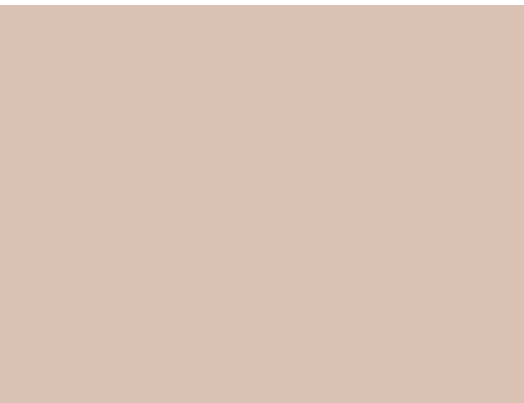
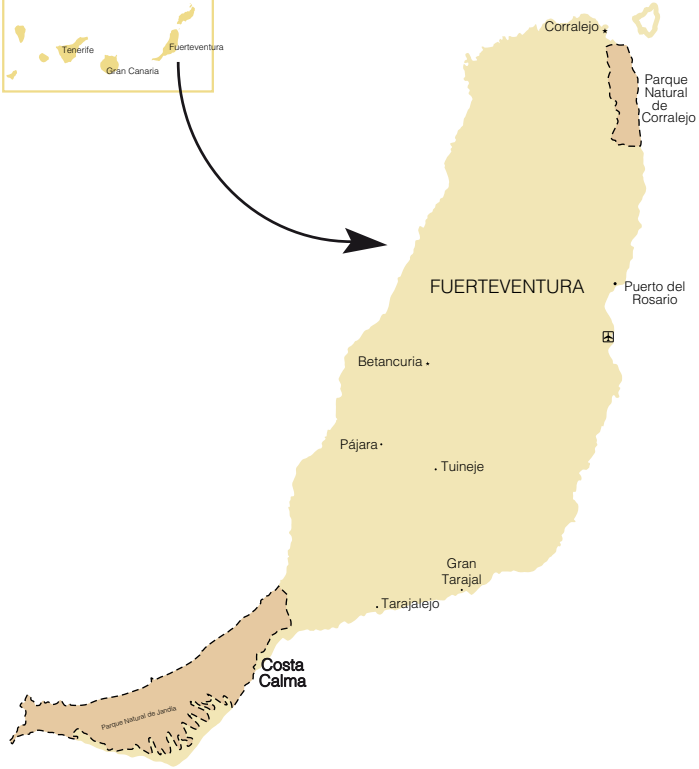




 **LAS LOMAS**





Imagina playas infinitas, tranquilas, vírgenes... imagina increíbles aguas azul turquesa, cálidas temperaturas a lo largo de todo el año. Pequeños pueblos pesqueros. Natuleza indomable.

Imagina gentes abiertas y hospitalarias, orgullosas de su cultura centenaria. Sueña que el tiempo se detiene y la vida transcurre tranquilamente.

Imagina Fuerteventura



# fuerteventura



Complejo de apartamentos de renovado diseño con zonas comunes y piscina comunitaria situados en la población de Costa Calma. Disponen de fáciles accesos a los numerosos servicios disponibles y se encuentran enclavados a poca distancia de las playas.

Los apartamentos disponen de entrada independiente, una habitación doble, salón-comedor, cocina integrada y baño completo. Así mismo y dependiendo de su localización, disponen de jardín privativo o bien de una o dos terrazas, parquet laminado color haya, pavimentos de gres en el baño y exteriores. La cocina se encuentra totalmente amueblada.



# costa calma



Los bloques de viviendas revisten unas calidades y acabados propios del momento en que fueron construidos, no tratándose de acabados de nueva construcción. En cualquier caso los elementos de acabados y calidades que se añadan por la promotora son los siguientes y serán considerados como mejoras de las calidades iniciales de las viviendas.

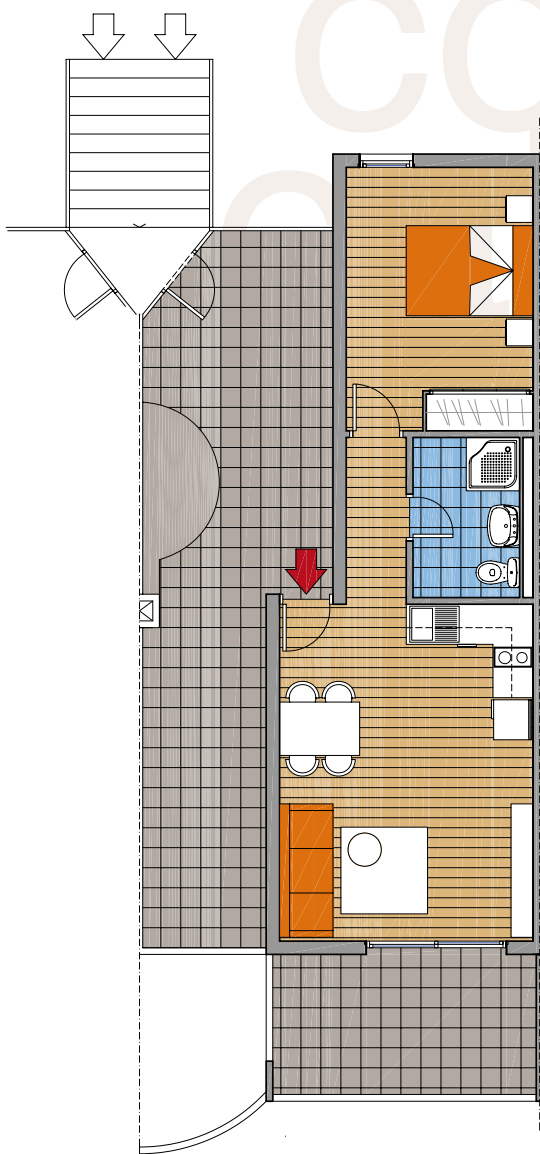
Muebles altos y bajos de cocina con puertas tipo postformado tipo maple, tiradores y mecanismos en inoxidable, zócalo, cornisa. Blanco de trabajo con plafón postformado. Conexiones de campana de humos, placa vitrocerámica, fregadero con grifo monomando, calentador eléctrico.

Aplicación sobre el pavimento existente en habitación, sala de estar y pasadizo de parquet tipo laminado color haya sobre base de espuma y zócalo a juego. Pavimento gres en el baño. Terrazas

frontales y terrazas entrada vivienda planta superior nueva plaqueta de gres para exteriores aplicada sobre el pavimento existente con mortero adhesivo. Impermeabilización de cubiertas.

En los paramentos exteriores, aplicación de dos capas de pintura. Acabado interior con capa de pintura plástica color blanco en paredes y techos. Colocación de nuevos mecanismos eléctricos. Sustitución puerta entrada y balconera principal en aluminio lacado. Acristalamiento doble con parasol.

Cancela baja con barrotes en aluminio color. Acondicionamiento de los accesos comunitarios: nueva señalización, iluminación y buzones individuales. Zona comunitaria de la piscina, reposición de la zona de playa con un pavimento de hormigón. Capa de impermeabilización de la piscina con pintura. Acondicionamiento de maquinaria y componentes de la depuración del agua. Nuevo diseño de jardinería del complejo e iluminación exterior.



## LAS LOMAS

### APARTAMENTO TIPO A SUPERFICIES ÚTILES

|                      |          |
|----------------------|----------|
| Salón-comedor-cocina | 21,00 m2 |
| Dormitorio           | 11,00 m2 |
| Baño                 | 3,70 m2  |
| Terraza 1            | 24,00 m2 |
| Terraza 2            | 8,00 m2  |





Oficinas Centrales: Plaça Lledoner, 3-5 · 17257 · Torroella de Montgrí · Teléfono: 00 34 902 290 200  
[www.fausto.es](http://www.fausto.es) - [info@fausto.es](mailto:info@fausto.es)